

UNA CULTURA NUOVA PER UNA NUOVA CIVILTÀ EUROPEA  
AMELIO TAGLIAFERRI: L'EREDITÀ CULTURALE



Museo Archeologico Nazionale di Cividale del Friuli

10 maggio 2019

**Giornata di studi in onore di Amelio Tagliaferri**

Evento realizzato in collaborazione con la Società Friulana di Archeologia  
all'interno della Settimana della cultura friulana promossa  
dalla Società Filologica Friulana



# 2005, origini dell'itinerario europeo e della Associazione Longobardia



BRESCIA, 24 febbraio 2005



CIVIDALE, 3 dicembre 2005



MILANO, BIT 2006

# Ruoli delle Associazioni del Terzo Settore

## Impegni e traguardi del Terzo Settore

### **1999 - Archivi storici di Cividale del Friuli**

progetto: Bruno Cesca, Franco Fornasaro, mons. Guido Genero  
partnership: Banca FriulAdria, Fondazione CRUP

### **2000 - Associazione Patriarcato di Aquileia**

presidente: Oliviano Spadotto  
componenti: mons. Guido Genero, Antonio Picotti, Attilio Vuga, Giovanni Lessio,  
Franco Fornasaro, Rolando Cassina - segretario e progettista: Bruno Cesca  
partnership: Banca FriulAdria

### **2002 - Giovani per la nuova Europa**

iniziativa: **Associazione Carta di Cividale**  
progetto: Bruno Cesca, Franco Fornasaro, mons. Guido Genero  
partnership: Ass. Carta di Cividale, Banca FriulAdria

### **2003 - International Desk**

progetto: Marco Ricceri (Eurispes), Giovanni Lessio, Bruno Cesca  
partnership: **Ass. Carta di Cividale**, Banca FriulAdria

### **2003 - Lista del Patrimonio Mondiale**

progetto: Attilio Vuga (proponente), Bruno Cesca (Segretario Comitato istituzionale  
Cividale per l'UNESCO)  
partnership: **Ass. Patriarcato di Aquileia**, Banca FriulAdria (Giovanni Lessio)

### **2003 - Relazioni istituzionali Cividale-Brescia**

progetto: Diego Scarbolo, (proponente), Bruno Cesca

### **2004 - Accordi istituzionali Cividale-Brescia**

firmatari: Attilio Vuga (Sindaco Cividale), Paolo Corsini (Sindaco Brescia), Franco  
Fornasaro e Bruno Cesca (Forum Friuli V.G.), Luigi Bandera (Forum Brescia)  
partnership: **Ass. Patriarcato di Aquileia**, **Ass. Carta di Cividale**, **CTG Lombardia**,  
**CTS Brescia**, Banca FriulAdria

### **2005 - Associazione Longobardia**

presidente: Luigi Bandera (Brescia); vicepresidente: Franco Fornasaro (Cividale)  
componenti: Gianbattista Muzzi, Rolando Cassina, Bruno Cesca (progettista)  
partnership: Comune Banca FriulAdria

### **2005 - Corridoio geoculturale-Longobardia/Itinerari**

progetto: Gruppo di studio Cividale-Brescia (coordinatore: Bruno Cesca; componenti  
Diego Scarbolo, Luigi Bandera, Franco Fornasaro, Gianbattista Muzzi)  
partnership: **Ass. Patriarcato di Aquileia**, **Ass. Carta di Cividale**, **CTG Lombardia**,  
**CTS Brescia**, Banca FriulAdria

### **2006 - Comitato istituzionale Cividale per l'UNESCO**

presidente: Attilio Vuga; segretario: Bruno Cesca  
partnership: **Ass. Patriarcato di Aquileia**, **Ass. Carta di Cividale**, Banca FriulAdria

### **2007 - Piano di gestione della candidatura UNESCO**

coordinamento istituzionale: Attilio Vuga (Sindaco Cividale)  
coordinamento generale: Angela Maria Ferroni (MiBAC)  
coordinamento organizzativo e Piano sviluppo socio-economico: Bruno Cesca  
partnership: **Ass. Patriarcato di Aquileia**, **Ass. Longobardia**, Banca FriulAdria

### **2008-2010 - Procedure candidatura UNESCO**

coordinamento istituzionale: Attilio Vuga (Sindaco Cividale)  
coordinamento generale: Angela Maria Ferroni (MiBAC)  
coordinamento organizzativo: Bruno Cesca  
partnership: **Ass. Patriarcato di Aquileia**, **Ass. Longobardia**, Banca FriulAdria

### **2011, Parigi (21 Giugno) - Lista del Patrimonio Mondiale UNESCO**

### **2012-2013 - Avvio progetto Grande Itinerario Europeo**

iniziativa: **Associazione Longobardia**  
coordinamento generale: Bruno Cesca, Diego Scarbolo  
gruppo organizzativo: Luigi Bandera, Gianbattista Muzzi, Franco Fornasaro,  
Vincenzo Conese





- MACRO-AREE
- IL MIO VIAGGIO
- GUIDA
- MEDIAGALLERY
- EU ROUTES
- CHI SIAMO



utilizziamo i cookie per migliorare la vostra esperienza sul nostro sito. Navigando in questo sito, l'utente accetta di utilizzare i cookie. [PIÙ INFORMAZIONI](#) [ACCETTA](#)





L'arte architettonica degli antichi è veramente una seconda natura che opera conforme agli usi e agli scopi civili.....e adesso soltanto sento con quanta ragione ho sempre trovato detestabili le costruzioni fatte a capriccio..... un nulla che non serve a nulla..... e così dicasi di mille altre cose, così tutte nate morte, perchè ciò che veramente non ha in sé una ragione di esistere non può essere grande nè diventare grande.

Goethe

(davanti al ponte delle Torri a Spalato)





# **IL CONTESTO**

*ITINERARI CULTURALI  
DEL CONSIGLIO D'EUROPA*





# Obiettivi di fondo degli Itinerari Europei

- KNOWLEDGE OF HISTORY, AND AWARENESS OF WHAT IS SHARED BY PEOPLES OF EUROPE
- PROTECTION OF NATURE
- PROTECTION OF LOCAL IDENTITIES
- CULTURE AND TRAINING: TOOLS FOR DEVELOPMENT
- RESPECT FOR THE RULES
- CONSCIOUS SOLIDARITY
- INTERNATIONAL COOPERATION



# Il punto sull'Europa

OGGI

## Crisi identitaria

- Scarsa consapevolezza e minima condivisione di Valori storici
- Rifiuto dei Valori religiosi (*pur considerati nella loro evoluzione*) quali basi etiche e sociali del vivere comune
- Fuorvianti e divisive ricostruzioni storico-sociali

CONCETTI  
IMPROPRI

## Alcuni esempi di base


- La «potenza» di Roma basata sulle conquiste territoriali
- «Barbari e secoli bui»
- Le «invasioni» barbariche



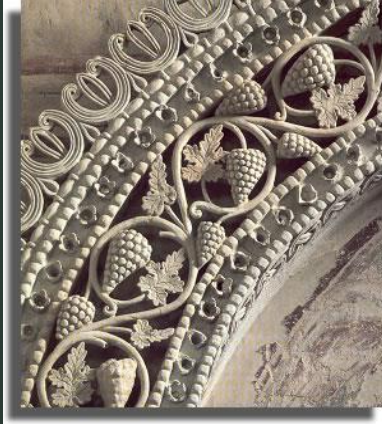
◀ *«Longobard Ways across Europe»*

## **UNA «ROTTA» PER L'EUROPA**

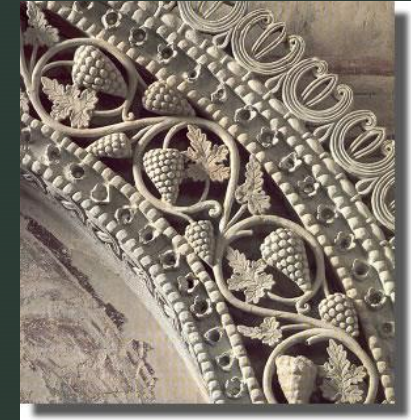
Programma condiviso e permanente  
di sviluppo turistico-economico



# Main meaning of the Longobard heritage



**CULTURAL AND ARTISTIC SYNTHESIS, BETWEEN THE GERMANIC WORLD, THE BYZANTINE INFLUENCE, THE ROMAN HERITAGE, THE CHRISTIAN SPIRITUALITY, AND THE VALUES DERIVED FROM THE SLAVIC WORLD AND THE FIRST CONTACTS WITH THE ARAB CULTURE**





## *Valori longobardi*

**Storico-culturali, religiosi, economici**

# Punti di svolta: Religione e Leggi



490 D.C.  
**S. LORENZO MAJORANO**  
VESCOVO DI SIPONTO

490-492-493 d.C.  
Le tre «Apparito»

493, 29 settembre  
Dedicazione della Grotta  
a S. Michele Arcangelo

## LINEA CIVIDALESE-BENEVENTANA

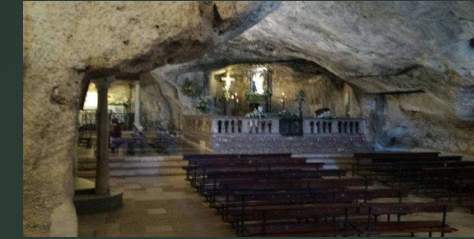
CONQUISTA DEL SANTUARIO DI MONTE S. ANGELO,  
PRIMI AMPLIAMENTI E SUA DIFESA

**GRIMOALDO I** (600-671)

**ROMUALDO I** (duca dal 671 al 687)

**TEODORADA** (figlia del duca di Cividale Lupo)

**S. BARBATO**



## LINEA BAVARESE



**TEODOLINDA**  
589-626



**CUNIPERTO**  
660 (?) -700

**BATTAGLIA DI  
CORONATE**  
689

**SINODO  
DI PAVIA**  
698



**LIUTPRANDO**



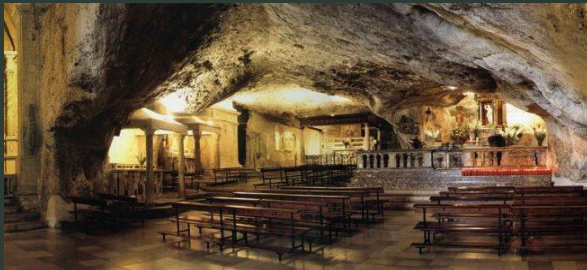
**ARECHI II**





# Valori viventi nella Storia della Chiesa

## Grotte, Santuari e Chiese intitolate all'Arcangelo Michele



MONTE SANT'ANGELO – WHL UNESCO



PAVIA– San Michele Maggiore



FRANCIA – Mont-Saint-Michel



LUCCA – S. Michele in Foro



OLEVANO SUL TUSCIANO – Grotta di S. Michele



HILDESHEIM – S. Michele



MONACO DI BAVIERA– S. Michele

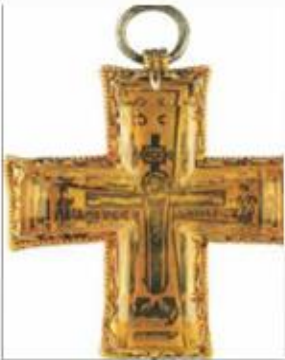


HAMBURG – S. Michele



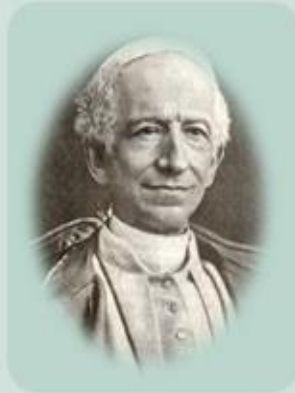
# Valori viventi nella Storia della Chiesa

## *San Michele nel pensiero dei Pontefici*



603

La Croce di Adaloaldo  
donata da S. Gregorio  
I Magno alla regina  
Teodolinda



Leone XIII

1884  
Preghiera a  
San Michele



Pio XII

1941  
Ricordo  
dell'Apparizio  
del 590



Paolo VI

1964  
Incontro con  
il Patriarca  
Atenagora I



Giovanni  
Paolo II

1987  
Visita a  
Monte  
S. Angelo



Benedetto e  
Francesco

2013  
Monumento  
e dedicazione



# Riflessioni sul primo millennio della Storia d'Europa



Complessiva rilettura pluridisciplinare dello sviluppo evolutivo della Cultura longobarda attraverso le sue trasformazioni dalle fasi migratorie, all'istituzione del Regno, allo sviluppo dei Principati longobardi del Sud, sino alle soglie del feudalesimo



*Amelio Tagliaferri*

## L'eredità culturale delle Genti Longobarde

**Coniugare Cultura  
ed Economia**



*A cura di*  
**Bruno Cesca**  
*Segretario generale*  
**Associazione Longobardia**  
Cividale del Friuli, 10.05.2019

Ricordando  
**ANTONIO PICOTTI**





# Importanza dell'epoca longobarda al proprio apice



Gianpiero BOGNETTI

« IL VII SECOLO È IL SECOLO-CHIAVE DELLA NUOVA CIVILTÀ EUROPEA GIACCHÈ L'IMPOSTAZIONE DA ESSO DATA AI PRINCIPALI PROBLEMI DOMINERÀ FINO ALLE CROCIATE »



Amelio TAGLIAFERRI

« LA FORZA DI IMPATTO DI UN POPOLO GIOVANE DI IDEALI, PROTESO ALLA CONQUISTA DI UN BENESSERE SCUOTERÀ LO STAGNANTE AMBIENTE DELLA PENISOLA, IMMERSO IN UNA CRISI SOCIALE ED ECONOMICA »



UNESCO, 2011

« I LONGOBARDI HANNO SVOLTO UN RUOLO IMPORTANTE NELLA TRASMISSIONE DALL'ANTICHITÀ AL NASCENTE MONDO EUROPEO DI OPERE LETTERARIE, TECNICHE, ARCHITETTONICHE, SCIENTIFICHE, STORICHE E LEGALI.

I LONGOBARDI ..... RAFFORZARONO IL MOVIMENTO MONASTICO E CONTRIBUIRONO ALLA CREAZIONE, A MONTE SANT'ANGELO, DI UNA MÉTA PER I GRANDI PELLEGRINAGGI CON LA DIFFUSIONE DEL CULTO DI SAN MICHELE »

# Un filone del pensiero scientifico nell'analisi della Storia economica altomedievale

ECONOMIA LONGOBARDA: DALLE ORIGINI AL PRIMO SVILUPPO

ECONOMIA ITALIANA **PRIMA** DEI LONGOBARDI

SVILUPPO DELL'ECONOMIA LONGOBARDA IN ITALIA

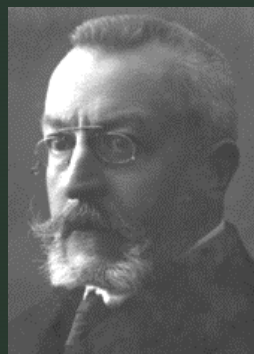
ECONOMIA ITALIANA **DOPO** I LONGOBARDI

INFLUENZE DELL'ESPANSIONE ARABA (DALL'VIII SEC.)

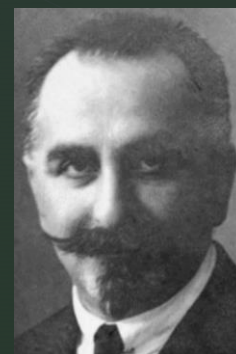
RILETTURA DELL'ESPERIENZA STORICA LONGOBARDA



VALORIZZAZIONE  
DELL'EPOCA E DELL'ECONOMIA  
ALTOMEDIEVALI



Henri  
PIRENNE



Gino  
LUZZATTO



Amintore  
FANFANI



Amelio  
TAGLIAFERRI



# Cose che hanno fatto i Longobardi in ambito economico

## Triplice funzione (dopo la decadenza economica dei periodi tardo-imperiale, gotico e bizantino)

### Opposizione al degrado

- Cultura Nordica arricchita nel periodo pannonico dai contatti con la Civiltà latina
- Assorbimento nei propri ranghi della classe burocratica romana

### Ricostruzione istituti urbani

- Sgravi fiscali alle attività agricole e ampliamento delle colture
- Impulso ad artigianato, industria urbana

### Rinascita economica

- Solida organizzazione urbana
- Respiro al commercio interno e internazionale
- Accelerazione evolutiva proposta all'epoca pre-comunale

# L'eredità scientifica di Amelio Tagliaferri

- **NUOVA DIRETTRICE DI PENSIERO** di fondamentale rilevanza nella **RIVALUTAZIONE DEI VALORI E DEL PORTATO EUROPEO DELLA EREDITÀ CULTURALE LONGOBARDA**
- **NUOVO MODELLO DI APPROCCIO CULTURALE MULTIDISCIPLINARE** che favorisce e stimola una più coerente definizione della Cultura Europea, basata sulla **CONSAPEVOLEZZA DI CONDIVISE RADICI STORICO-CULTURALI**
- DA QUESTO PROCESSO EMERGE IN PIENA LUCE IL VALORE UNICO ED ECCEZIONALE DELLA CULTURA LONGOBARDA NEL SUO COMPLESSO RAPPRESENTATA - NELLA SUA PIU' ELEVATA SINTESI MONUMENTALE - DAI BENI DEL SITO-SERIALE «ITALIA LANGOBARDORUM», INSERITO NEL 2011 NELLA WHL DELL'UNESCO



CIVIDALE  
DEL  
FRIULI



BRESCIA



CASTEL-  
SEPRIO  
TORBA



SPOLETO



CAMPELLO  
SUL  
CLITUNNO



BENEVENTO



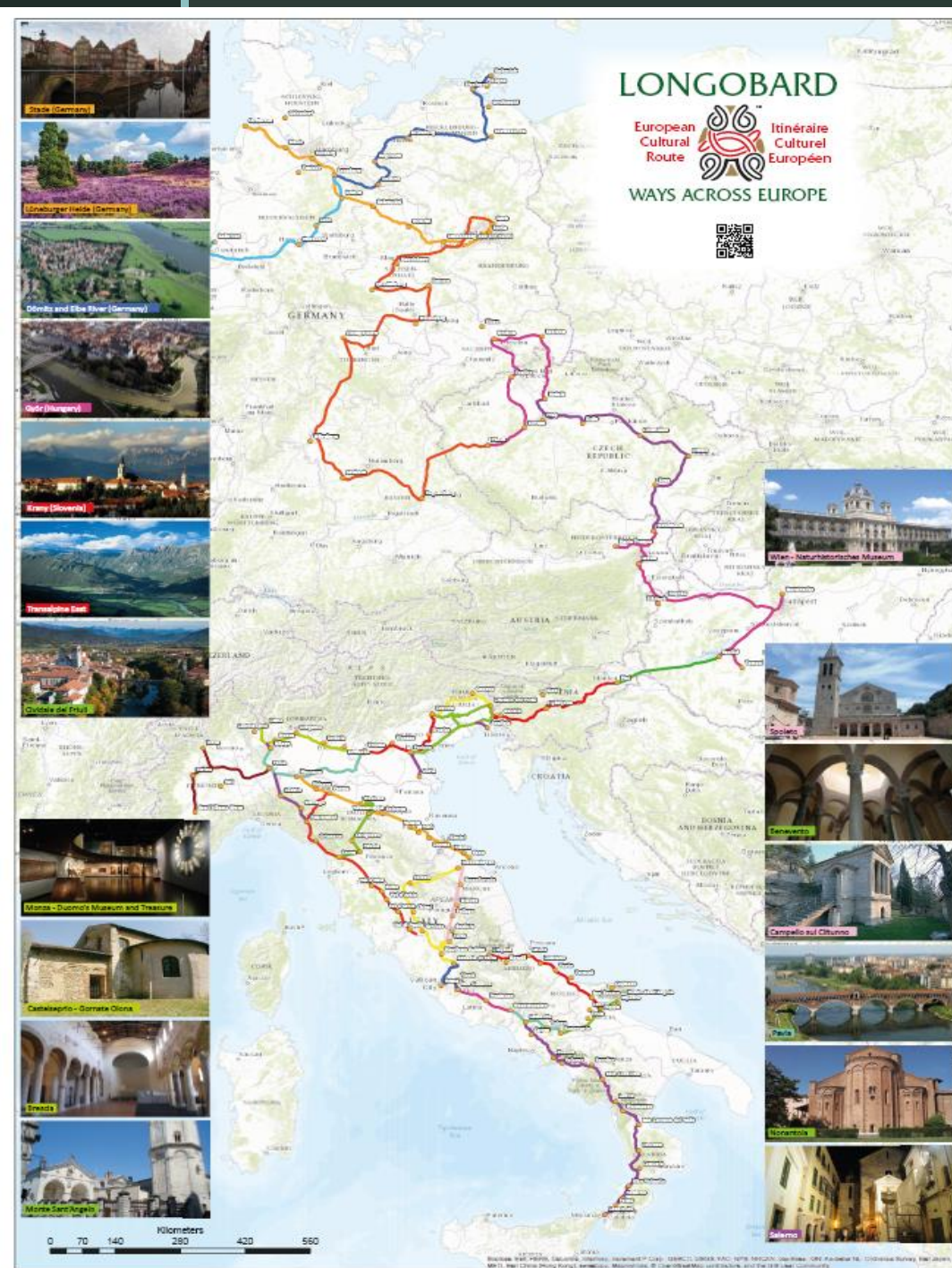
MONTE  
SANT'  
ANGELO



## **Longobard Ways across Europe**

**Viaggio in Europa con i Longobardi:  
la «rotta» della millenaria migrazione**

# Route based on results of the «MONTELIUS PROJECT» (University of Wien)





# Comitato Scientifico Internazionale «Amelio Tagliaferri»



# «Longobard Ways»

Criteri già approvati dall'Istituto Europeo di Lussemburgo

## GENERALI

- 1° / “WAYS” QUALE PERCORSO
- 2° / “WAYS” QUALE MODO DI ESSERE

## TEMATICI

- 3° / TERRITORIO, NATURA, PAESAGGI STORICI
- 4° / AREE INSEDIATIVE, NECROPOLI, CENTRI DI POTERE
- 5° / LUOGHI DI CULTO, MONASTERI, SANTUARI
- 6° / CULTURA MATERIALE E ARTI
- 7° / POTERE E TERRITORIALITÀ – LE GRANDI DINASTIE

## di SISTEMA

- 8° / MACRO-AREE
- 9° / CLUSTER TURISTICI



# Compressivi Valori di base dell'Itinerario «Longobard Ways»

## STORICO-AMBIENTALI

- Propri dei Paesi europei attraversati dalla grande migrazione
- Propri delle aree italiane nelle tre fasi (Regno; Principati; Famiglie feudali)

## CULTURALI

- **Primaria radice della Cultura Europea (UNESCO, 2011)**
- Evoluzioni legislative
- Primo incontro con la Cultura Araba

## RELIGIOSI

- **Costruzione o potenziamento di chiese e monasteri**
- Architettura religiosa e forme artistiche
- **Culti tuttora viventi**

## SOCIALI

- **Esempio altomedievale di successo del fenomeno “migrazione-integrazione”**
- Particolari ruoli della donna

## ECONOMICI

- **Rilancio delle attività agricole**
- Affermazione delle attività produttive artigianali
- **Potenziamento delle attività commerciali**

«Sistema Longobardia»

**Strumento per lo sviluppo  
turistico-culturale ed economico**



# «Sistema Longobardia»

## Livelli operativi pluridisciplinari



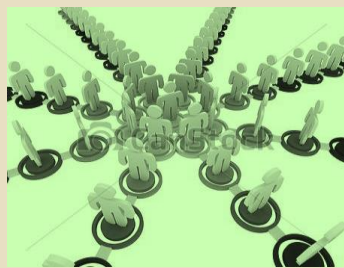
### Storico-Culturale (*Longobard History and Culture*)

- INDIVIDUAZIONE DEI SITI SU BASE ARCHEOLOGICA E TRADIZIONALE
- **BASI DI RIFERIMENTO:** Progetto "Montelius" e studi scientifico-territoriali



### Geografico-Ambientale (*Natural Landscapes*)

- CARATTERISTICHE GEOMORFOLOGICHE E STORICHE DEI TERRITORI
- **BASI DI RIFERIMENTO:** Antico utilizzo dei Territori-Siti ambientali tutelati

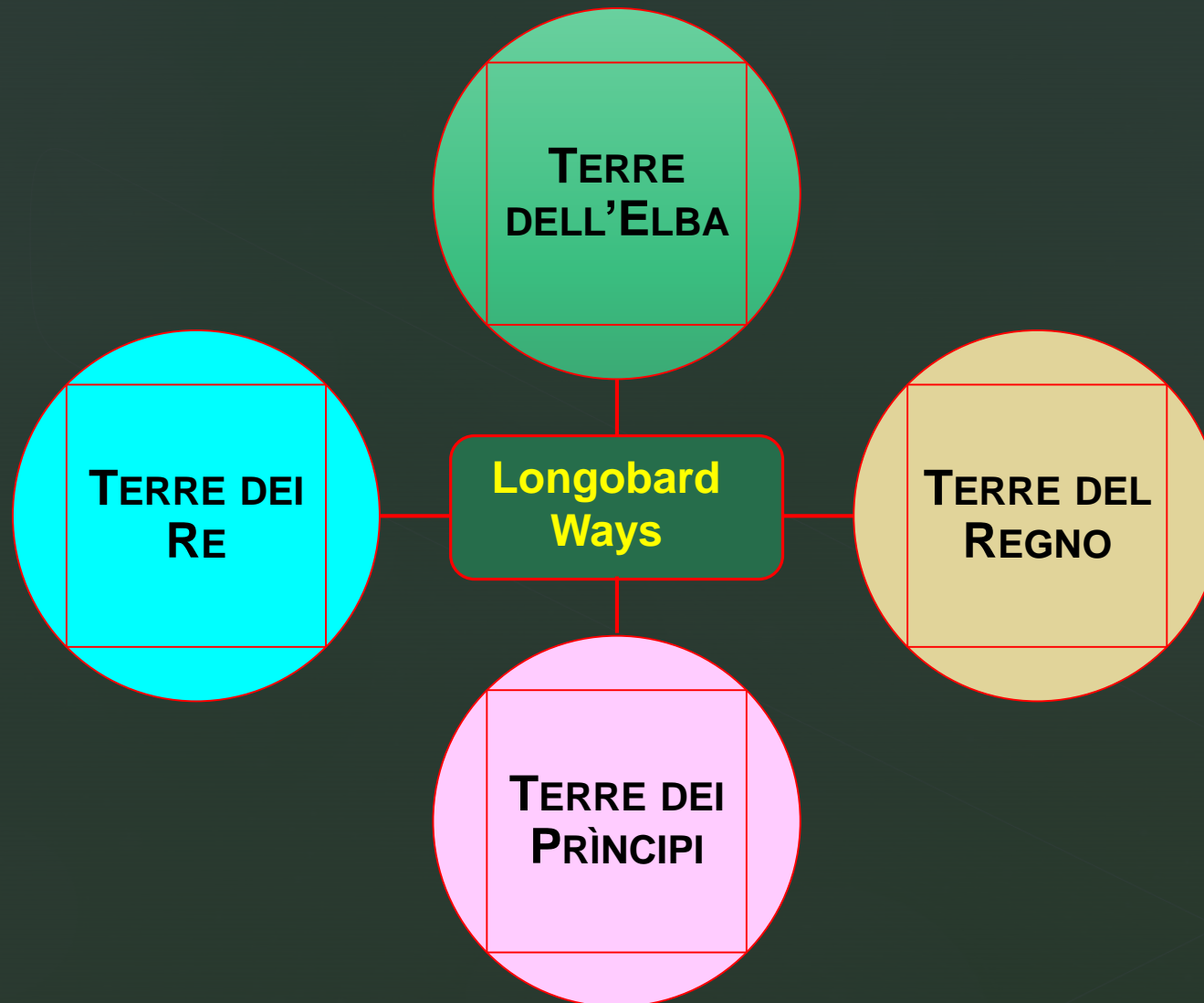


### Organizzativo (*Longobardia System*)

- DEFINIZIONE CLUSTER TURISTICI - COORDINAMENTO ISTITUZIONI E IMPRESE
- **OPERATIVITÀ:** Regia di sistema – Comunicazione - Gruppi territoriali di lavoro

# «Sistema Longobardia»

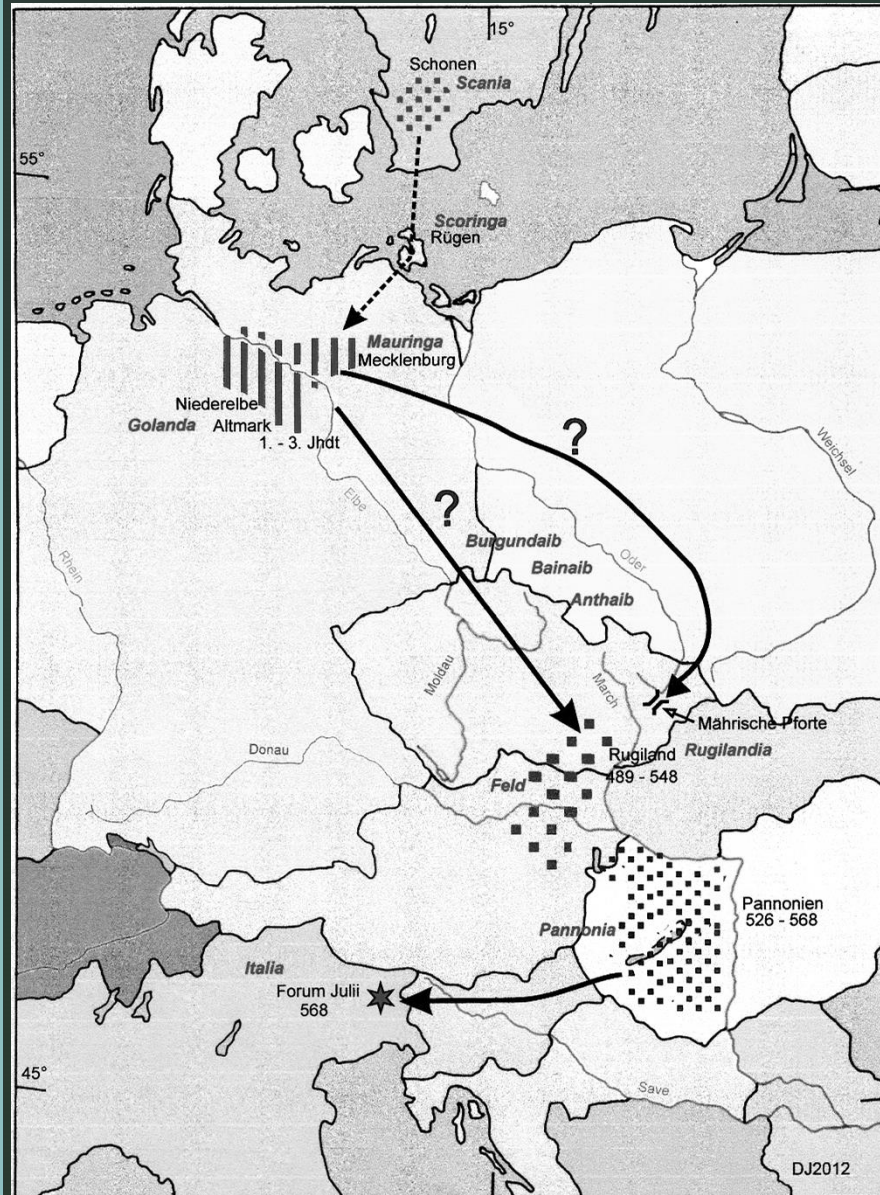
## Le quattro Macro-aree





# «Sistema Longobardia»

## Fulcri-base in Europa



**GERMANIA**

STADE - LÜNEBURG-AMELINGHAUSEN- UELZEN-  
HARBURG - BARDOWICK - CUXHAVEN - STENDAL -  
HAGENOW - BRANDEBURG AN DER HAVEL/GOLWITZ  
- MERKENDORF

**REP. CECA**

BRNO - BŘECLAV - ZNOJMO - VYŠKOV - HODONIN -  
PRAGA - KOLIN - KLADNO

**SLOVACCHIA**

BRATISLAVA - DEVÍNSKÉ JEZERO - ZOHOR

**AUSTRIA**

MÖDLING - MISTELBACH - HOLLABRUNN  
POYSDORF - KREMS - MARIA PONSEE- TULLN -  
WIEN

**UNGHERIA**

VESZPRÉM - VÁRPALOTA - RÁCALMÁS - BEZENYE -  
GYÖNK - KAJDACS - TAMASI - GYÖR - SOPRON -  
BUDAPEST - SZENTENDRE

**SLOVENIA**

PTUJ - CELJE - ŠENTJUR  
- KRANJ - BLED- ŠKOFJA LOKA - LUBIANA -  
NOVA GORICA (SOLKAN) - ALTO ISONZO (SANTA  
LUCIA DI TOLMINO, CAPORETTO)

**SVIZZERA**


BELLINZONA - LUGANO - LOCARNO - AIROLO -  
PIOTTA- QUINTO - MURALTO - OBINO - AGNUZZO -  
MAGLIASO

# «Sistema Longobardia»

## Fulcri-base in Italia

<b>CIVIDALE DEL FRIULI</b>	PATRIMONIO UNESCO (POLI: GASTALDAGA CON IL TEMPIETTO E AREA DEL MAN CON IL DUOMO)
<b>MONZA</b>	MUSEO E TESORO DEL DUOMO (LASCITI DI TEODOLINDA)
<b>PAVIA</b>	SEDE REALE
<b>BRESCIA</b>	PATRIMONIO UNESCO
<b>TORINO</b>	SEDE DUCALE DI PRESTIGIO REALE
<b>MODENA-PARMA</b>	LINEA CONFINARIA CON L'ESARCATO DI RAVENNA
<b>LUCCA</b>	CAPITALE DELLA TUSCIA LONGOBARDA
<b>SPOLETO</b>	PATRIMONIO UNESCO
<b>BENEVENTO</b>	PATRIMONIO UNESCO
<b>SALERNO</b>	PALAZZO DI ARECHI II, CHIESE E MURA DI MATRICE LONGOBARDA
<b>MONTE SANT'ANGELO</b>	PATRIMONIO UNESCO- CENTRALE DI IRRAGGIAMENTO DEL CULTO DI S. MICHELE ARCANGELO

 LINEA DI SUCCESSIONE CIVIDALESE- BENEVENTANA (COMMISTIONE CON DINASTIA DEI GAUSI)

 LINEA DI SUCCESSIONE BAVARESE (COMMISTIONE CON DINASTIA LETHINGIA)



# «Sistema Longobardia»

## Struttura dei Clusters

Cluster territories homogeneity

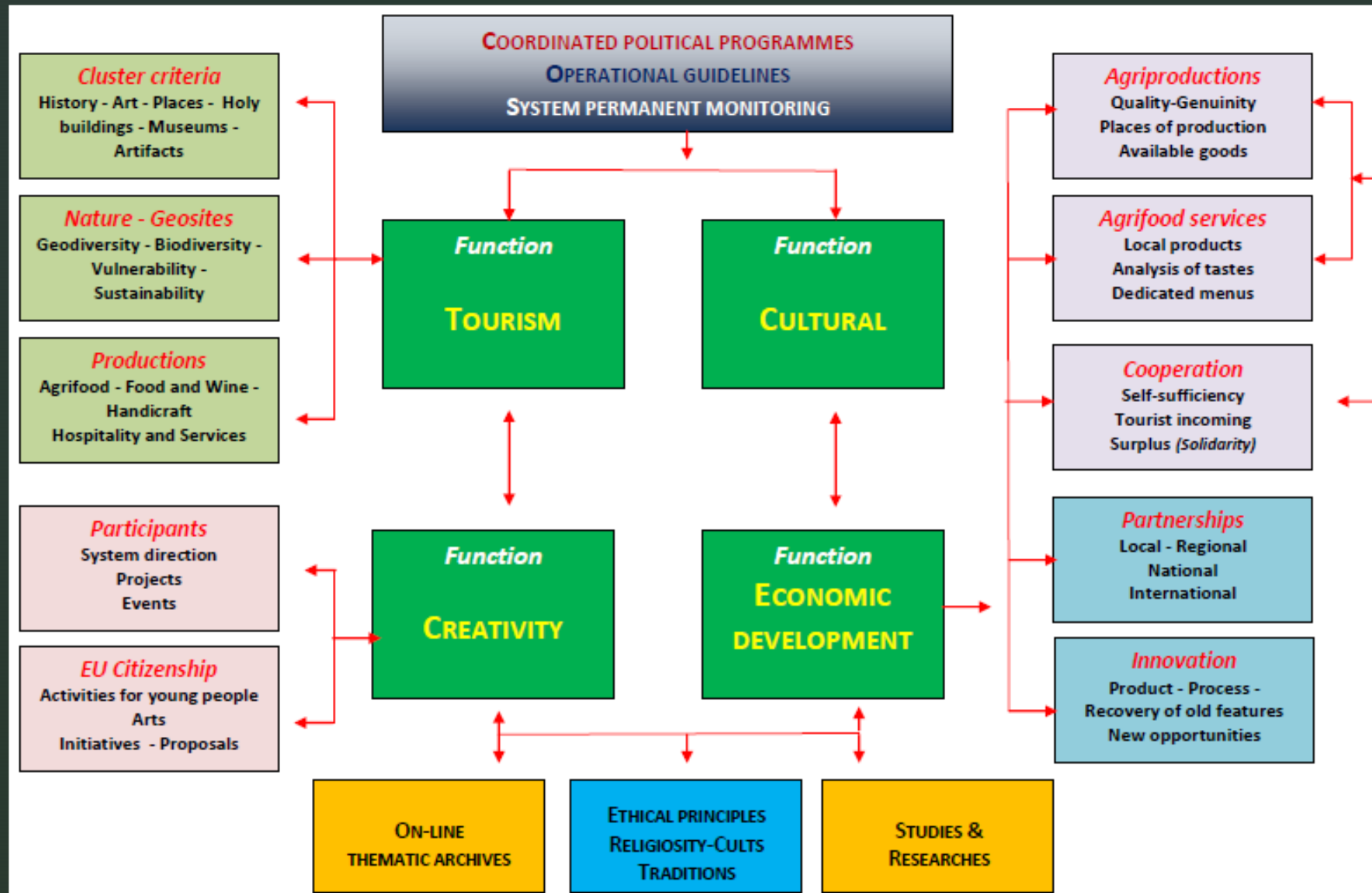
Enhancement of the identity of the Territories (specific code for each Cluster)

Promotion of endogenous resources (collaboration with Chambers of Commerce and Producers)



# «Sistema Longobardia»

## Complesso delle attività





# «Sistema Longobardia»

## Cultura-Economia: nuove opportunità



# «Longobard Ways across Europe»

## Sintesi di prerogative e vantaggi





# La “Fiaccola longobarda”

## ► Eredità storica e obiettivi per le Genti d’Europa

Longobardi

Nuove opportunità

Rilettura della storia europea

Alle origini della cultura europea

Valorizzazione delle identità locali

Identità come valore aggiunto

Vantaggio competitivo

Spiritualità delle origini

Valorizzazione dell’ambiente

Promozione ricerche • Sviluppo cooperazione

Sviluppo turistico • Sviluppo economico e sociale

Sviluppo prodotti agricoli tipici

Sviluppo attività artigiane

Sviluppo innovazione

Prospettive per i giovani

Obiettivi condivisi

Svezia

Germania

Polonia

Rep. Ceca

Slovacchia

Austria

Ungheria

Slovenia

Croazia

Bulgaria

Svizzera

Francia

Italia

## Indice

Mauro Parolini  
Assessore allo Sviluppo Economico  
Regione Lombardia

Dario Allevi  
Sindaco di Monza

Gian Battista Muzzi  
Presidente  
Associazione Longobardia

Longobard Ways across Europe 9  
Bruno Cesca

Storiografia e Longobardi 17

La "questione longobarda" 21

Migrazione e insediamento  
dei Longobardi in Italia 31  
1 - Le terre del Regno

2 - Le terre dei Principi 46

Longobardi in Lombardia 49

Cristina Cappellini  
Assessore alle Culture, Identità  
e Autonomie  
Regione Lombardia

- Bergamo 52  
- Brescia 53  
- Como 54  
- Cremona 55  
- Lecco 56  
- Lodi 57  
- Mantova 58  
- Milano 59  
- Monza-Brianza 60  
- Pavia 61  
- Sondrio 62  
- Varese 63

Centinaia di borghi lombardi custodiscono i segni dei popoli che, a cominciare dalla preistoria, li hanno fondati, vissuti e trasformati lungo i secoli. Molte delle loro memorie sono esposte in diversi musei ma molte altre giacciono ancora sepolte e sconosciute. Possiamo, però, ammirare i manufatti di uso quotidiano dei Celti, l'ingegnosità delle loro armi primitive o lo splendore della secolare civiltà romana.

Di un popolo particolare si interessa questa pubblicazione, i Longobardi. Entrati in Italia nell'anno 568 attraverso le Alpi Giulie, ben presto occuparono anche le principali città e i territori della nostra Regione. Durante i due secoli della loro dominazione, superato il primo periodo di assestamento nei rapporti con le popolazioni locali, diedero vita ad una proficua commistione culturale. Si convertirono al cattolicesimo, fondarono chiese e monasteri salvaguardando i tesori della passata civiltà greco-romana, fecero rinascere l'economia distrutta dalla ventennale guerra gotica. Non solo: si amalgamarono con i romani adottandone la lingua, contraendo matrimoni misti e garantendo a tutti eguali diritti.

Desiderio, l'ultimo re longobardo, nel 774 fu sconfitto in Pavia da Carlo Magno. Nei due secoli della presenza longobarda germogliò nell'Italia centro-settentrionale - denominata Langobardia - una civiltà che l'Unesco ha riconosciuto come il primo mattone-fondamento della cultura europea.

Nella Regione Lombardia, di questa civiltà rimangono evidenti segni nei monili, nelle tombe, nell'architettura religiosa e non, nella toponomastica, nelle tradizioni e anche nella nostra lingua gergale e ufficiale.



ASSOCIAZIONE LONGOBARDIA  
www.longobardways.org

# LONGOBARD WAYS ACROSS EUROPE



A  
ROUTE  
TO BUILD  
A PART  
OF OUR  
FUTURE

LONGOBARD WAYS ACROSS EUROPE



Foto di copertina

Bottega degli Zavattari,  
Storie di Teodolinda, scena 29,  
Matrimonio di Teodolinda e Agilulfo,  
part., pittura murale, 1445 ca.,  
Cappella di Teodolinda, Duomo di Monza.

© Museo e Tesoro del Duomo di Monza /  
foto Piero Pozzi

Con il contributo di Regione Lombardia





### Longobard Ways – AIMS/ZIELE/OBIETTIVI

- A contribute to strengthen the awareness of common belonging among European citizens
- Ein Beitrag zur Bewusstseinsstärkung für die gemeinsamen Wurzeln der europäischen Bürgerinnen und Bürger
- Rafforzare la consapevolezza della comune appartenenza tra cittadini d'Europa
  
- Promote cultural-tourism development and collaboration between schools and other educational institutions on various levels
- Förderung der kulturtouristischen Entwicklung und der Zusammenarbeit zwischen Schulen und anderen Bildungsinstitutionen auf verschiedenen Ebenen
- Favorire lo sviluppo turistico-culturale e la collaborazione tra scuole di vario livello
  
- Enhancing the understanding for the character of different European cultural landscapes and people. These are characterized by the combination of history and landscape, nature, environment and biodiversity, artisan and artistic traditions as well as typical food and drinks.
- Entwicklung des Verständnisses für die Eigenart unterschiedlicher europäischer Kulturlandschaften. Diese werden z.B. geprägt durch den Zusammenklang regionaler Geschichte und Landschaft, Natur, Umwelt und Biodiversität, handwerklichen und künstlerischer Traditionen, typischem Essen und Trinken.
- Sviluppare la conoscenza delle peculiarità dei diversi paesaggi culturali europei, caratterizzati dall'armonia tra storia regionale e paesaggio, natura, ambiente e biodiversità, artigianato e tradizioni artistiche, cibo e bevande tipiche.
  
- Promoting the protection of tangible and intangible cultural heritage, historical environmental awareness and regional sustainable manufacture (food products, traditional handicrafts etc.)
- Förderung des Erhalts des materiellen und immateriellen Kulturerbes, des historischen Umweltbewusstseins und regionaler nachhaltiger Produktion (Lebensmittel, Handwerk)
- Promuovere la tutela ambientale e le produzioni tipiche sostenibili (agroalimentare, artigianato)
  
- Supporting the creation of new opportunities, especially for young people
- Förderung der Schaffung neuer Möglichkeiten, insbesondere für junge Menschen.
- Favorire la creazione di nuove opportunità soprattutto per i giovani

### Longobard Ways – CONTACTS/KONTAKTE/CONTATTI



#### Northern Europe

Lands of the Elbe / Länder der Elbe/Terre dell'Elba  
Frank Andraschko  
frank.andraschko@uni-hamburg.de



#### Central-Eastern Europe

Lands of the Kings / Länder der Könige / Terre dei Re  
Ralitsa Savova  
Ralitsa.Savova@tk.mta.hu



#### Northern Italy

Lands of the Kingdom / Länder des Königreichs / Terre del Regno  
Roberta Garibaldi  
roberta.garibaldi@unibg.it



#### Southern Italy

Land of the Princes / Länder der Fürsten / Terre dei Principi  
Felice Pastore  
archeogruppo@alice.it

#### Longobard Ways across Europe

Ideation and organization/Ideenfindung und Organisation/Ideazione e organizzazione:

#### Associazione Longobardia

Brescia - Via del Brolo 20 - 25136 Italy



President/Präsident des Vereins/Presidente

Gian Battista Muzzi

General Secretary/Allgemeines Sekretär/Segretario

Bruno Cesca - bruno.cesca@gmail.com



Tourist-Cultural Route  
Touristisch-kulturelle Reiseroute  
Itinerario Turistico-Culturale

## Longobard Ways across Europe



### THE HISTORICAL 'JOURNEY' OF THE LINGOBARDS

□ On an approximately 3.500 km long route, the Longobards travelled from the North Sea to the Mediterranean over a time period of 1.300 years.

### VALUES AND HERITAGE OF THE LINGOBARD CULTURE

□ One of the main conquest of the Longobard Culture, which has long been neglected in the European context, is to have achieved - with the contribution of Christian ethical principles - the fusion of Germanic Traditions and Cultures, classical Greek-Roman, Byzantine-Oriental and Slavic, thus originating what UNESCO has recognized (2011) as "primary root of the European culture then developed by the Carolingians".

#### The Longobard torch Historical legacy for the Peoples of Europe

LONGOBARDS  
NEW OPPORTUNITIES  
RE-READING OF EUROPEAN HISTORY  
TO THE ORIGINS OF EUROPEAN CULTURE  
VALORISATION OF LOCAL IDENTITIES  
IDENTITY AS ADDED VALUE  
COMPETITIVE ADVANTAGE  
SPIRITUALITY OF THE ORIGINS  
ENVIRONMENTAL VALORISATION  
RESEARCH PROMOTION \* COOPERATION DEVELOPMENT  
TOURISM DEVELOPMENT \* ECONOMIC AND SOCIAL DEVELOPMENT  
DEVELOPMENT OF TYPICAL AGRICULTURAL PRODUCTS  
ARTISAN ACTIVITIES DEVELOPMENT  
INNOVATION DEVELOPMENT  
PERSPECTIVES FOR THE YOUNG PEOPLE  
SHARED OBJECTIVES  
SWEDEN  
GERMANY  
POLAND  
CZECH REP.  
SLOVAKIA  
AUSTRIA  
HUNGARY  
SLOVENIA  
CROATIA  
BULGARIA  
SWITZERLAND  
FRANCE  
ITALY

Different languages, different ways of life,  
common goals

□ Linking cultural and cultural-socio-economic development  
□ The system promotes sustainable tourism concepts  
□ This project unites Northern, Central-Eastern and Southern Europe basing on a shared history.  
□ Wide ranging cultural landscape tourism on the Longobard Ways across Europe is the tool for deeper communication, education, and economic development.

### Die „WANDERUNG DER LANGOBARDEN“

□ Auf einer etwa 3.500 km langen Route wanderten die Langobarden über einen Zeitraum von 1300 Jahren (vom 2. / 1. Jahrhundert v. Chr. bis 1076 v. Chr.) von der Nordsee bis zum Mittelmeer durch Europa.

### WERTE UND ERBE DER LANGOBARDISCHEN KULTUR

□ Eines der Hauptmerkmale der lange verkannten langobardischen Kultur im europäischen Kontext ist die Tatsache, dass hier über einen langen Zeitraum germanische, griechisch-römische, byzantinisch-orientalische und slawische Traditionen und Kulturen verschmolzen sind mit dem Beitrag der christlichen ethischen Prinzipien. Dadurch entstand eine „primäre Wurzel der europäischen Kultur, die dann von den Karolingern weiterentwickelt wurde“ (UNESCO-Statement 2011).

#### Die 'Longobardelfackel' Symbol für das Historische Erbe europäischer Völker

LONGOBARDEN  
NEUE CHANCEN  
WERTSCHÄTZUNG EUROPÄISCHER GESCHICHTE  
WURZEL UND KERN EUROPÄISCHER KULTUR  
ERHALT DES IMMATERIELLEN KULTURERBES  
AUFWERTUNG LOKALEN/REGIONALEN SELBSTBEWUSSTSEINS  
IDENTITÄT ALS MEHRWERT \* WETTBEWERBSVORTEIL  
HISTORISCHE UMWELTBILDUNG  
NACHHALTIGE SPORSCHUNGSFÖRDERUNG ENTWICKLUNGSZUSAMMENARBEIT  
TOURISTISCHE ENTWICKLUNG \* WIRTSCHAFTLICHE UND SOZIALE ENTWICKLUNG  
ENTWICKLUNG LANDWIRTSCHAFTLICHER PRODUKTE  
BEWAHRUNG UND ENTWICKLUNG VON HANDWERKSAKTIVITÄTEN  
INNOVATIVE PROZESSENT WICKLUNG  
PERSPEKTIVEN FÜR JUNGE MENSCHEN  
GEMEINSAME ZIELE  
SCHWEDEN  
DEUTSCHLAND  
POLEN  
TSSCHECHISCHE REP  
SLOWAKEI  
OESTERREICH  
UNGARN  
SLOWENIEN  
KROATIEN  
BULGARIEN  
SCHWEIZ  
FRANKREICH  
ITALIEN

Verschiedene Sprachen, unterschiedliche Lebensformen,  
gemeinsame Ziele

□ Erküpfung der kulturell-politischen Entwicklung mit der sozioökonomischen Entwicklung  
□ Förderung nachhaltiger Tourismuskonzepte und Mitarbeit.  
□ Dieses Projekt vereint Mittel-, Ost- und Südeuropa in ihrer gemeinsamen Kulturgeschichte.  
□ Weit gefasster Kulturlandschaftstourismus auf den Longobard Ways across Europe ist das Werkzeug für Verständigung, Bildung und wirtschaftliche Entwicklung.

### LO STORICO "VIAGGIO" DEI LINGOBARDI

□ Circa 3.500 km di percorso storicamente accertato attraverso l'Europa, dai mari del Nord al Mediterraneo, compiuto in un arco di 1300 anni (dal II / I secolo a.C al 1076 d. C.).

### VALORI ED EREDITA' DELLA CULTURA LINGOBARDA

□ Il principale merito della Cultura longobarda è l'aver favorito - con l'apporto dei principi etici cristiani - la fusione di Tradizioni e Culture germaniche, classiche greco-romane, bizantino-orientali e slave, originando così quella che l'UNESCO ha riconosciuto (2011) quale "primaria radice della Cultura Europea poi sviluppata dai Carolingi".

#### La fiaccola longobarda Eredità storica per le Genti d'Europa

LONGOBARDI  
NUOVE OPPORTUNITA'  
RILETTURA DELLA STORIA EUROPEA  
ALLE ORIGINI DELLA CULTURA EUROPEA  
VALORIZZAZIONE DELLE IDENTITA' LOCALI  
IDENTITA' COME VALORE AGGIUNTO  
VANTAGGIO COMPETITIVO  
SPIRITUALITA' DELLE ORIGINI  
VALORIZZAZIONE DELL'AMBIENTE  
PROMOZIONE RICERCHE \* SVILUPPO COOPERAZIONE  
SVILUPPO TURISTICO \* SVILUPPO ECONOMICO E SOCIALE  
SVILUPPO PRODOTTI AGRICOLI TIPICI  
SVILUPPO ATTIVITA' ARTIGIANE  
SVILUPPO INNOVAZIONE  
PROSPETTIVE PER I GIOVANI  
OBIETTIVI CONDIVISI  
SVEZIA  
GERMANIA  
POLONIA  
REP. CECA  
SLOVACCHIA  
AUSTRIA  
UNGHERIA  
SLOVENIA  
CROAZIA  
BULGARIA  
SVIZZERA  
FRANCIA  
ITALIA

Lingue diverse, diversi modi di vivere, identiche finalità

□ Collega lo sviluppo culturale allo sviluppo socio-economico  
□ Il sistema promuove flussi di turismo sostenibile e favorisce la cooperazione  
□ Questo progetto unisce l'Europa centrale, orientale e meridionale in base a una storia condivisa.  
□ I paesaggi, di grande rilevanza nella interpretazione dell'itinerario attraverso l'Europa, hanno valore per comprendere la storia e preservare l'ambiente.



**Una Cultura nuova  
per una nuova  
Civiltà Europea**

